



Movilidad y Seguridad

**Yolanda Osuna Huerta
Presidenta Municipal de Centro**



OBJETIVOS DE DESARROLLO SOSTENIBLE



En el año 2015 todos los Estados miembros de la Organización de las Naciones Unidas (ONU) aprobaron la Agenda 2030

11 CIUDADES Y COMUNIDADES SOSTENIBLES

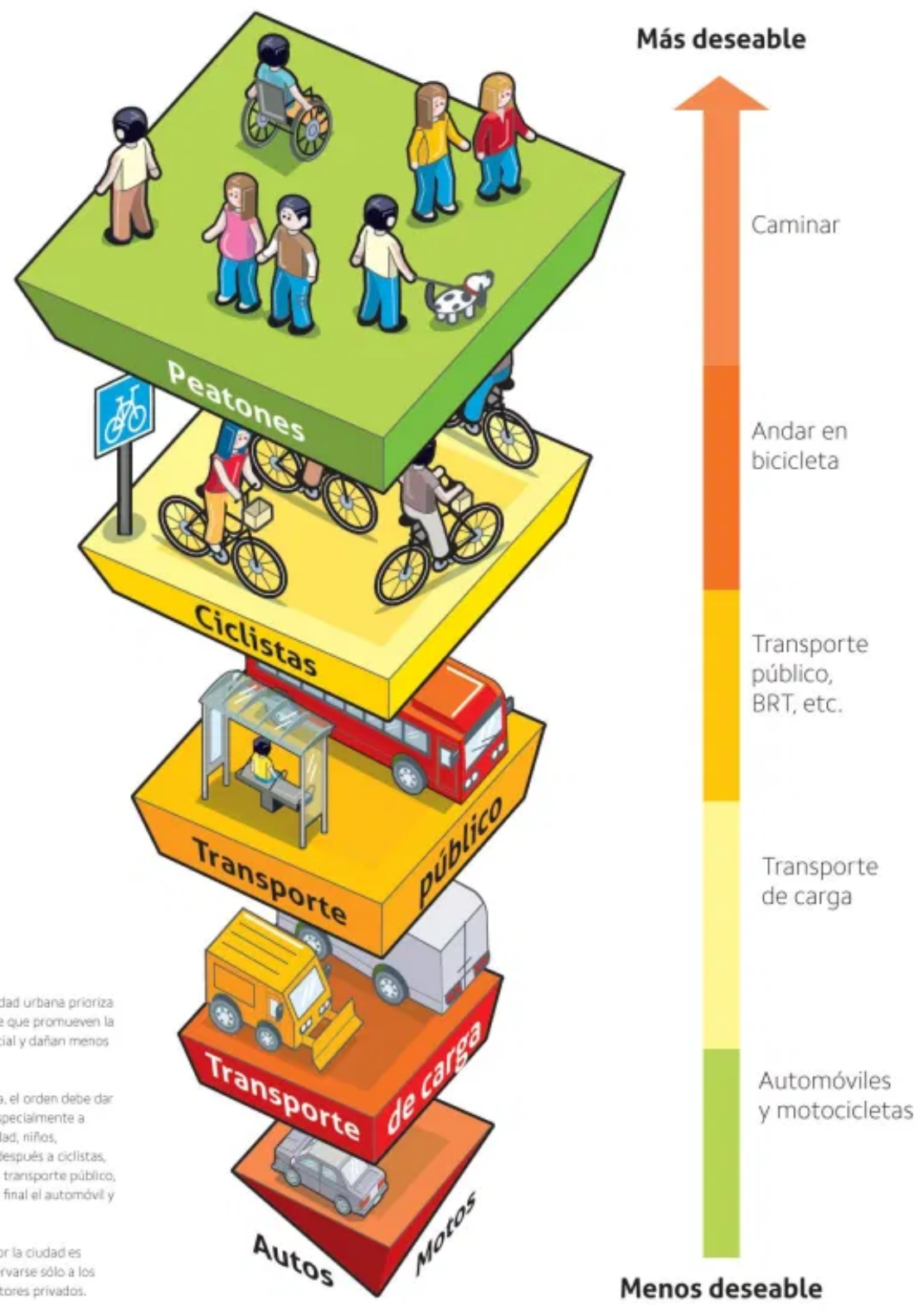


11.2 De aquí a 2030, proporcionar **acceso a sistemas de transporte seguros, asequibles, accesibles y sostenibles** para todos y mejorar la seguridad vial, en particular mediante la ampliación del **transporte público**, prestando especial atención a las necesidades de las **personas en situación de vulnerabilidad, las mujeres, los niños, las personas con discapacidad y las personas de edad.**

11.7 De aquí a 2030, proporcionar **acceso universal a zonas verdes y espacios públicos seguros, inclusivos y accesibles**, en particular para las **mujeres y los niños, las personas de edad y las personas con discapacidad.**



Pirámide de **JERARQUÍA** de la movilidad urbana



La jerarquía de la movilidad urbana prioriza los modos de transporte que promueven la equidad, el beneficio social y dañan menos al medio ambiente.

Como muestra la gráfica, el orden debe dar prioridad a peatones (especialmente a personas con discapacidad, niños, adultos mayores, etc.), después a ciclistas, seguidos de usuarios de transporte público, transporte de carga y al final el automóvil y motocicletas.

El derecho a moverse por la ciudad es universal y no debe reservarse sólo a los propietarios de automotores privados.




<https://www.movilidad-idae.es/destacados/la-piramide-de-la-movilidad-urbana>

www.mesaciudadana.com

Municipio: 27004 Centro
 Coordenadas: Longitud 93°15'03.24" W 92°34'59.52" W, Latitud 17°42'45.00" N 18°20'30.48" N

Resumen Indicadores Tabulados Mapas Publicaciones Servicios

 Población

Concepto	Dato
Población total, (Quinquenal) 2020 ^{a/}	683,607 (Número de personas) <i>Definitiva</i>
Total de viviendas particulares habitadas, (Quinquenal) 2020 ^{b/}	197,638 (Viviendas) <i>Definitiva</i>
Grado promedio de escolaridad de la población de 15 y más años, (Quinquenal) 2020	11.0 (Años de escolaridad) <i>Definitiva</i>
Población de 5 años y más hablante de lengua indígena, (Quinquenal) 2020 ^{c/ d/}	28,392 (Número de personas) <i>Definitiva</i>

Mostrar llamadas



Tabasco
24,730.9 km²

Municipio Centro
1,717.8 km²

Centro Area Metropolitana
80 km²



833,907

POBLACIÓN

2020

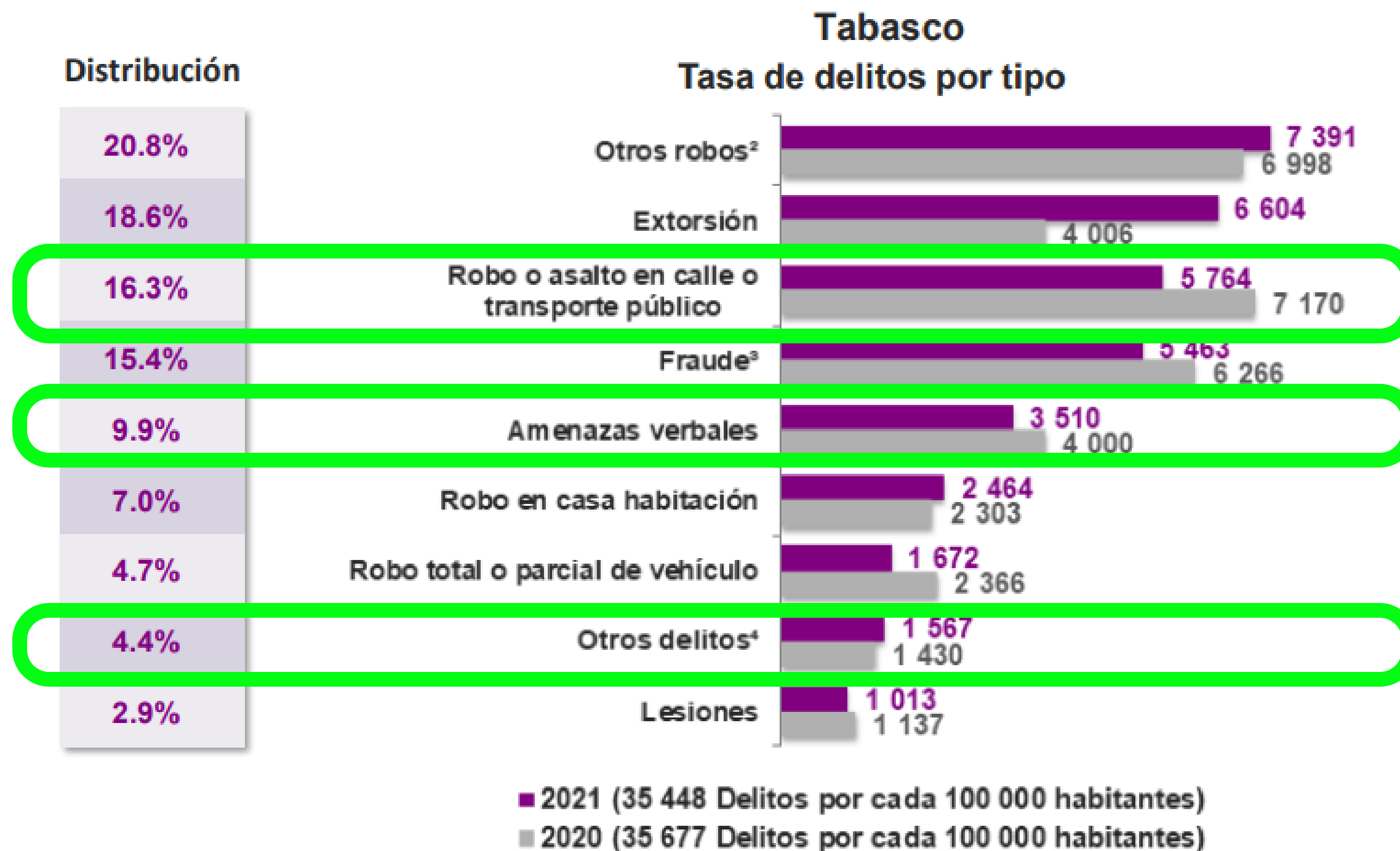
<https://datamexico.org/es/profile/geo/villahermosa>
 datamexico@economia.gob.mx



Incidencia delictiva — Tipos de delito

Tasa de delitos más frecuentes¹ por cada 100 000 habitantes para la población de 18 años y más en el estado de Tabasco.

www.mesaciudadana.com



¹ La ENVIPE 2022 mide los delitos más representativos del fuero común. Delitos como delincuencia organizada, narcotráfico, portación de armas exclusivas del Ejército, tráfico de indocumentados, entre otros, no son susceptibles de captarse en una encuesta de victimización como es la ENVIPE.

² Se refiere a robos distintos de robo o asalto en la calle o en el transporte, robo total o parcial de vehículo y robo en casa habitación.

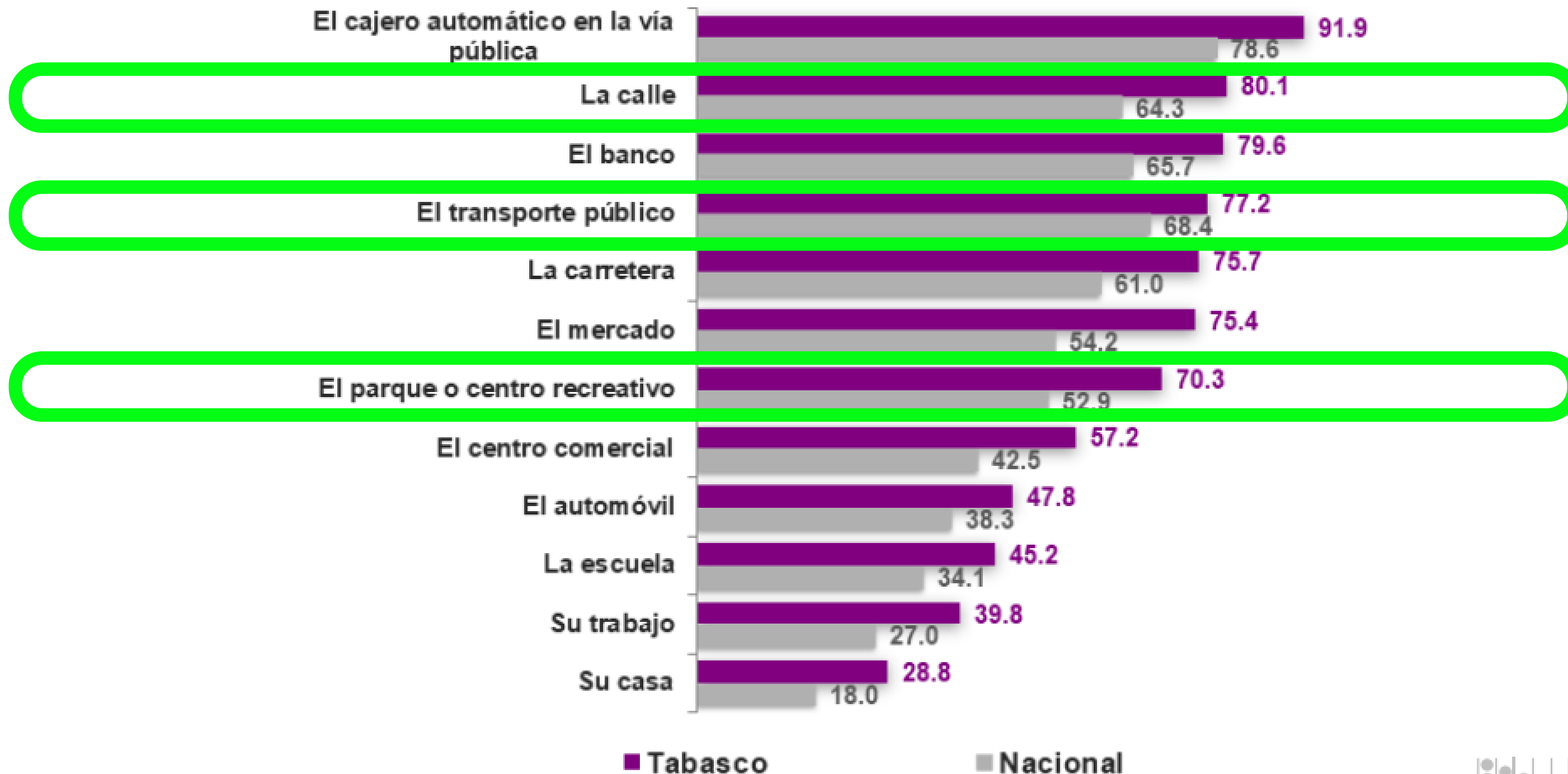
³ Incluye fraude bancario y fraude al consumidor.

⁴ Incluye delitos como secuestro o secuestro exprés, delitos sexuales y otros delitos.

Percepción sobre la seguridad pública en lugares específicos

En el estado de Tabasco, el espacio donde la población de 18 años y más se sintió *más insegura*, con **91.9%** es en *los cajeros automáticos en la vía pública*.

Distribución porcentual de la población que manifiesta sentirse insegura en espacios públicos o privados



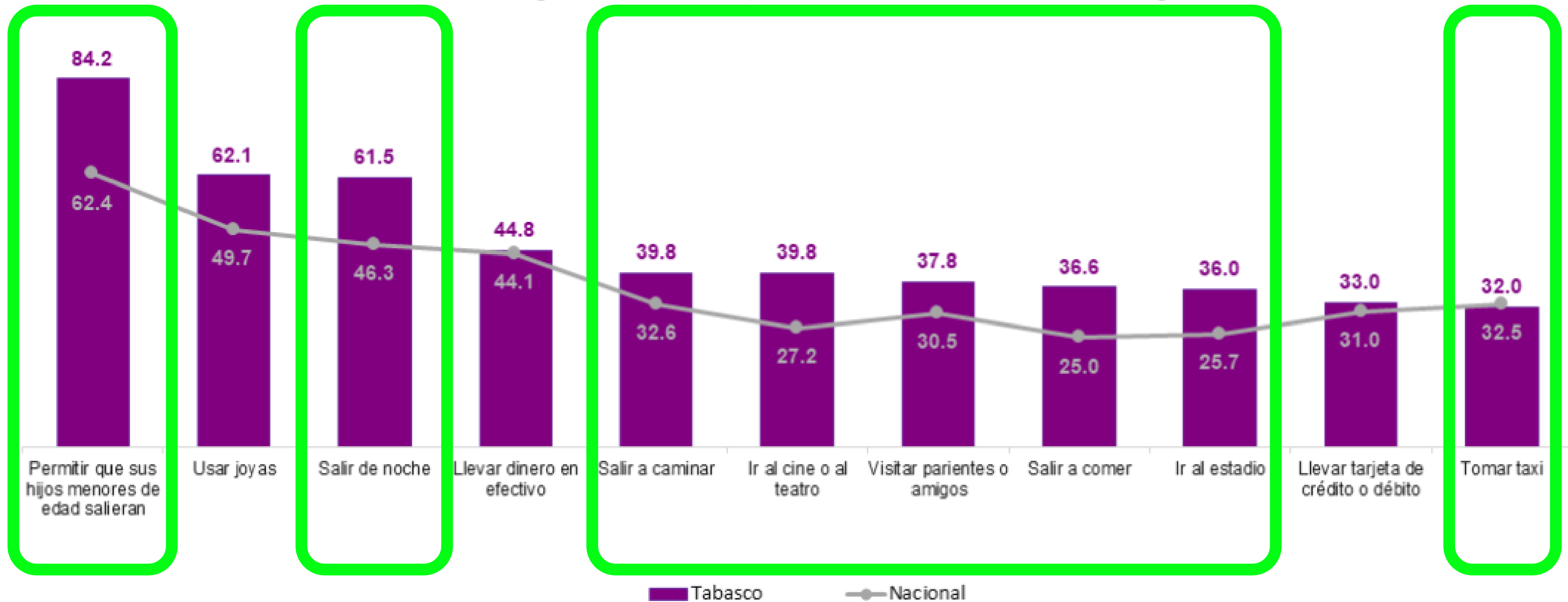
Nota 1: El informante pudo haber elegido más de una respuesta.

Nota 2: Los datos corresponden al periodo marzo-abril de 2022.

Cambio en comportamientos

En el estado de Tabasco, en **2021**, las actividades cotidianas que la población de 18 años y más dejó de hacer fueron: *permitir que sus hijos menores de edad salieran* y *usar joyas*, con **84.2** y **62.1%**, respectivamente.

Distribución porcentual de la población que manifestó haber dejado de realizar alguna actividad por miedo a ser víctima de algún delito



www.mesaciudadana.com

Nota: El informante pudo haber elegido más de una respuesta.

Villahermosa



Movilidad revuelta

Reglamento que no se respeta y/o se desconoce

Señales dañadas, mal colocadas o faltantes

Paradas de transporte público peligrosas, dañadas o inexistentes

Hay Riesgo para la movilidad vulnerable (peatones, ciclistas y en motocicleta) y para los automovilistas también



















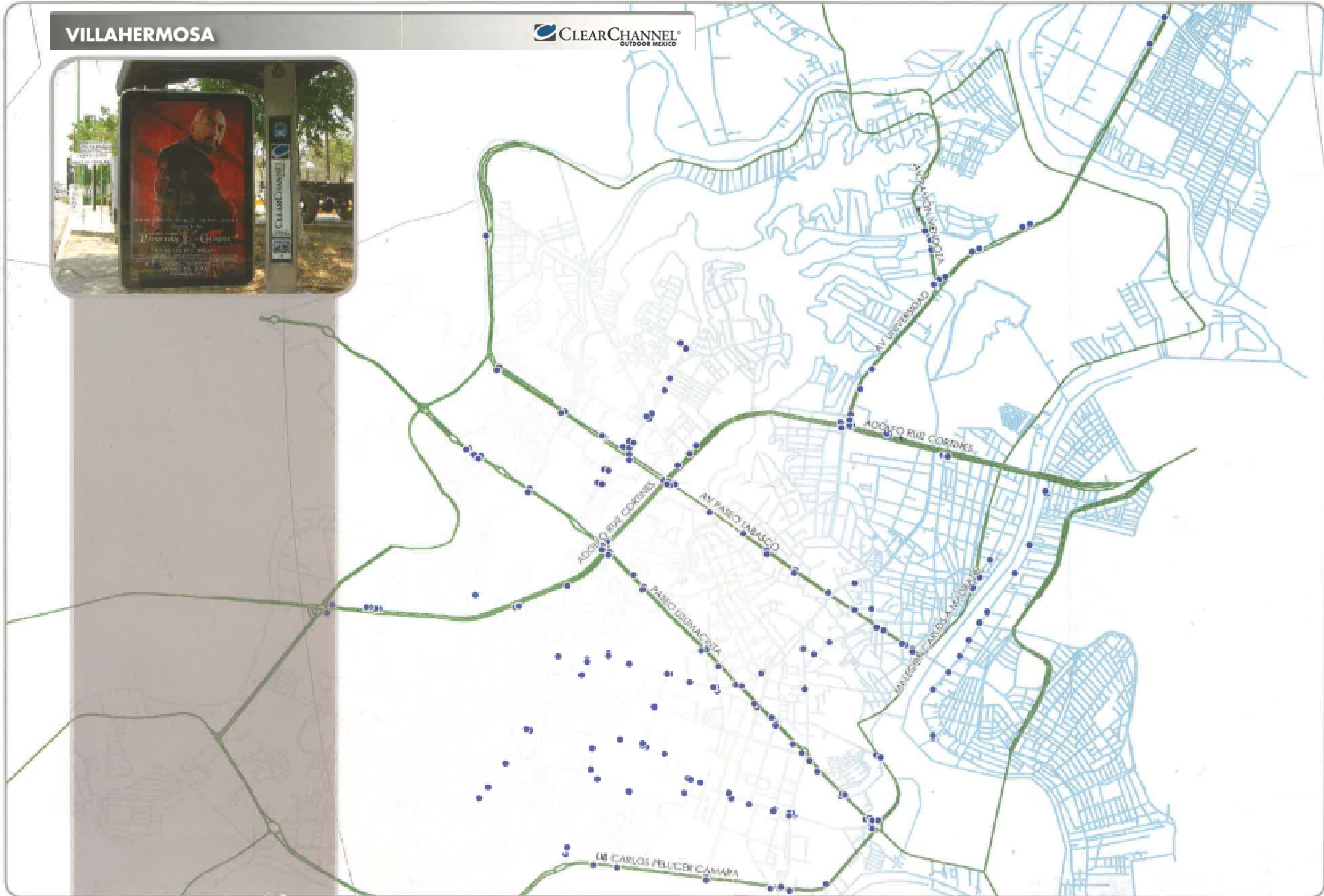




1. **Clear Channel** coloco algunas paradas (Parabús).
2. Año aproximado de inicio: **1994**.
3. Condiciones: Instalación y mantenimiento **GRATIS**.
4. Paradas instaladas el primer año: **175**.
5. Paradas totales instaladas: **256**.
6. **Operación:** Limpieza y mantenimiento de **40 paradas por día**.



VILLAHERMOSA





Que más podemos obtener de este tipo de empresas sin costo:

1. **Iluminación.**
2. Resguardo y protección de elementos **meteorológicos.**
3. **WiFi.**
4. Variantes: Con **bici estacionamiento.**



Beneficios:

1. Suministro de un servicio necesario **sin afectar el presupuesto.**
2. Dependiendo de la disponibilidad se puede utilizar el **dinero** de los contribuyentes **para otras necesidades.**
3. **Zonas iluminadas** que **mitigan** la posibilidad de un **crimen.**
4. Zonas con **WiFi** que permitan a peatones y usuarios del transporte público **comunicarse o enviar su localización** a un familiar o amigo.
5. **Infraestructura funcional**, agradable y cómoda para los **habitantes** de la ciudad y los **turistas.**



Cooperación...

**Secretaría
de Movilidad**

PEC

**Comunicación
Sensibilización
Campañas
Redes sociales**

Ciudadanos

**Aplicación de
Reglamentos
y Leyes**

Municipio

**Coordinaciones
De Movilidad**



BRIGADA difusión **AS** seguridad
CICLISTAS supervisión
M mantenimiento **CC**

REDUCE LOS COSTOS
DE OPERACIÓN
DEL MUNICIPIO O
SECRETARÍA

BICICLETA:
HERRAMIENTA DE TRABAJO

OPTIMIZA TU PRESUPUESTO Y
AUMENTA TU CAPACIDAD DE ACCIÓN



BRIGADA MANTENIMIENTO

Difusión
Seguridad
Supervisión

VILLAHERMOSA



EL CAMBIO ES BUENO

1. La **bicicleta** es una **herramienta** de **bajo costo**.
2. Suministrar **seguridad** a los **ciudadanos**.
3. **Reportar daños** en la **infraestructura** de la ciudad.
4. **Reparaciones menores** en calles, parques y otras áreas públicas.





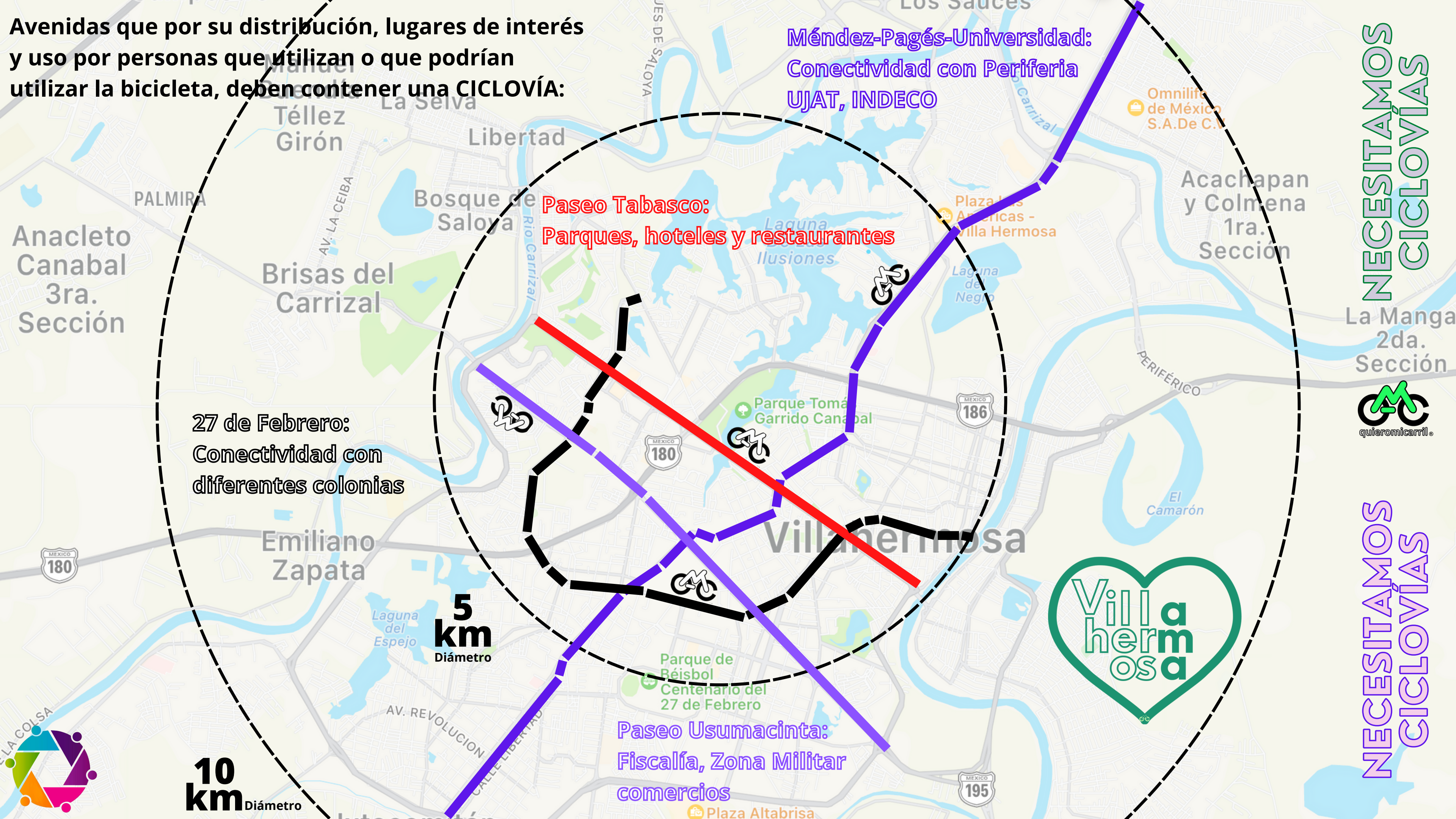








Avenidas que por su distribución, lugares de interés y uso por personas que utilizan o que podrían utilizar la bicicleta, deben contener una CICLOVÍA:



Méndez-Pagés-Universidad:
Conectividad con Periferia
UJAT, INDECO

Paseo Tabasco:
Parques, hoteles y restaurantes

27 de Febrero:
Conectividad con
diferentes colonias

Paseo Usumacinta:
Fiscalía, Zona Militar
comercios

NECESITAMOS
CICLOVÍAS

NECESITAMOS
CICLOVÍAS



10 km
Diámetro

5 km
Diámetro





CENTRO

Movilidad y Seguridad

Deja el Escritorio,
Recorre las Calles

GRACIAS

Mesa CIUDADANA
de Seguridad y Justicia
Villahermosa




Mesa CIUDADANA de Seguridad y Justicia Villahermosa



 **Mesa CIUDADANA de Seguridad
y Justicia de Villahermosa**

 **@MCSJVhsa**

 **@mesaciudadana**

www.mesaciudadana.com

